



NHR ORGANIC OILS  
24 CHATHAM PLACE, BRIGHTON, BN1 3TN, UK  
+44 (0)1273 746505 [info@nhrorganic oils.co.uk](mailto:info@nhrorganic oils.co.uk) [www.nhrorganicoils.com](http://www.nhrorganicoils.com)

*Certificate of Analysis & Gas Chromatography*  
**Organic Neroli Essential Oil**  
*(Citrus aurantium var. amara)*

RAPPORT D'ANALYSE N° HX39 -A  
- Pages 5

Nature de l'échantillon : HUILE ESSENTIELLE  
Nom botanique : CITRUS AURANTIUM  
Nom échantillon : NÉROLI BIO  
Numéro de batch : 101123-4  
Origine : ÉGYPTE  
Partie de la plante : FLEUR  
Date de réception : 12/07/2022  
Date d'analyse : 14/07/2022  
Conditionnement : Flacon transparent de 5 ml  
Prestation demandée : GChe  
Stockage de l'échantillon : 1 an - température ambiante

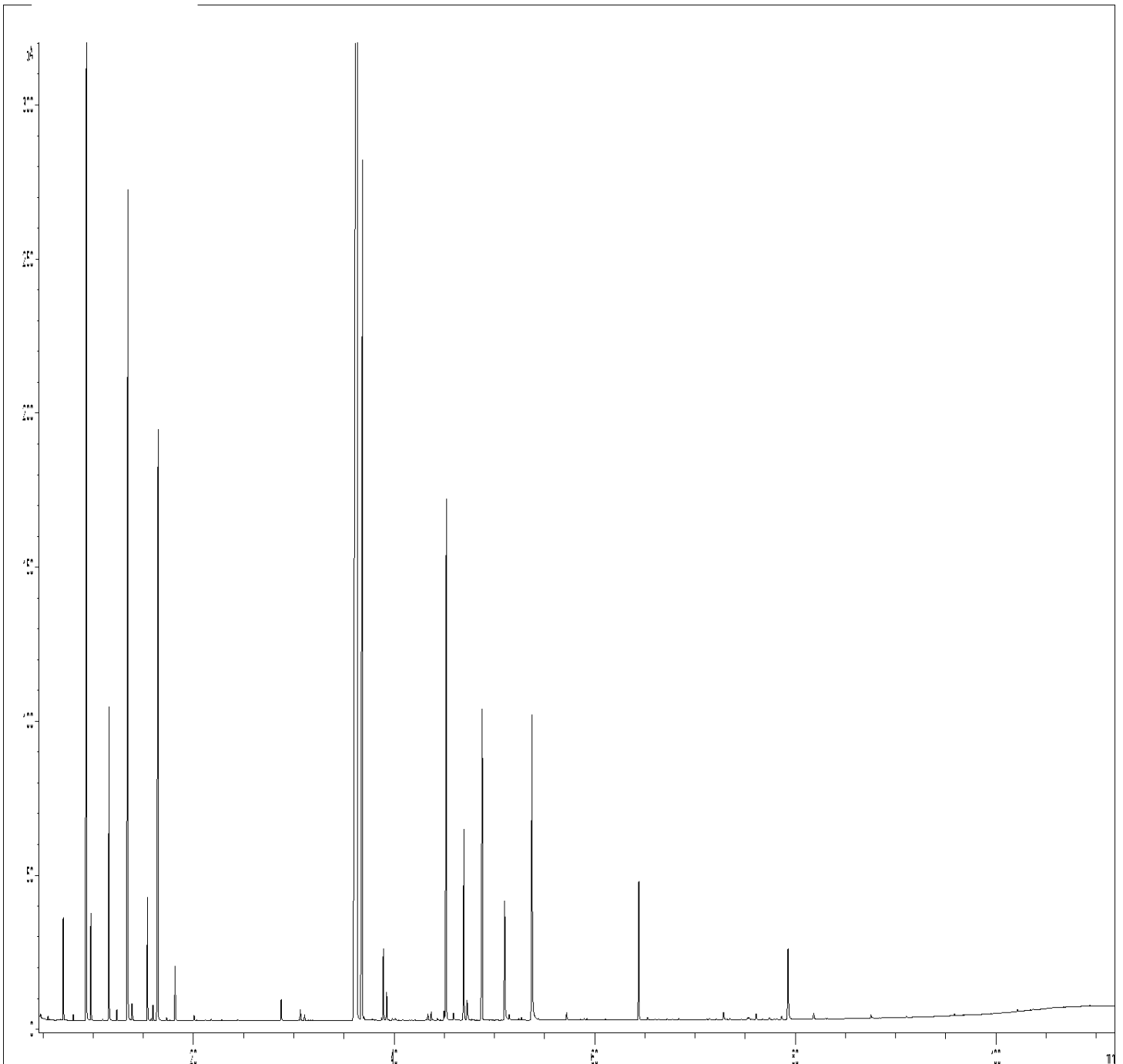
Type of sample: ESSENTIAL OIL Botanical  
name: CITRUS AURANTIUM Sample  
name: NEROLI ORGANIC  
Batch number: 101123-4  
Origin: EGYPT  
Part of the plant: FLOWERS  
Date received: 12/07/2022  
Analysis date : 14/07/2022  
Packaging: Transparent bottle of 5 ml  
Service requested: GChe  
Sample storage: 1 year - room temperature

## CHROMATOGRAPHIE PHASE GAZEUSE (selon la norme NF ISO 11024)

### Conditions d'analyse :

- . GC/MS Agilent 7890 / 5977 (Rouge) - Colonne : VFWAX (polaire) 60 m \* 0.25 mm \* 0.25 µm
- . GC/FID Agilent 6890 – Colonne : VFWAX (polaire) 60 m \* 0.25 mm \* 0.25 µm
- . Program. de T° : (2S) 10 min à 60°C - 2°C/min jusqu'à 250°C - 15 min à 250°C
- . Injection / split : 1 µl d'une solution à 10 % dans l'hexane
- . Gamme de masse : 30 à 350 - Les composés sont identifiés par une recherche combinée des temps de rétention et des spectres de masse (bibliothèque interne + bibliothèque commerciale NIST).
- . Les pourcentages sont calculés à partir des surfaces de pics données par le GC/FID sans l'utilisation de facteur de correction
- . Limite d'investigation des pics : 0.01 % - Limite d'intégration des pics : 0.01 %

### Profil chromatographique :



**Tableau des résultats : NÉROLI BIO ÉGYPTE**

Pics	TR (min)	Constituants	%	Norme (%)	Allergènes (%)
1	5,49	ETHANOL	0,02		
2	7,01	<b>alpha-PINENE</b>	<b>0,45</b>	<b>&lt; 2</b>	
3	7,05	alpha-THUYENE	0,03		
4	8,01	CAMPHENE	0,03		
5	9,31	<b>beta-PINENE</b>	<b>6,63</b>	<b>2 - 8</b>	
6	9,76	<b>SABINENE</b>	<b>0,59</b>	<b>&lt; 3</b>	
7	10,94	delta3-CARENE	0,02		
8	11,58	<b>beta-MYRCENE</b>	<b>1,90</b>	<b>1 - 4</b>	
9	11,65	alpha-PHELLANDRENE	0,03		
10	12,36	alpha-TERPINENE	0,07		
11	13,47	<b>LIMONENE</b>	<b>7,75</b>	<b>7 - 17</b>	7,75
12	13,87	beta-PHELLANDRENE	0,12		
13	13,92	cis-ARBUSCULONE	0,03		
14	15,41	cis-beta-OCIMENE	0,83		
15	15,76	trans-ARBUSCULONE	0,02		
16	15,96	gamma-TERPINENE	0,12		
17	16,48	<b>trans-beta-OCIMENE</b>	<b>5,40</b>	<b>3 - 9</b>	
18	17,32	p-CYMENE	0,03		
19	17,66	ACETATE D'HEXYLE	0,01		
20	18,16	TERPINOLENE	0,41		
21	20,05	4,8-DIMETHYL-1,3,7-NONATRIENE	0,04		
22	21,18	ESTER ALIPHATIQUE	0,01		
23	21,73	6-METHYL-5-HEPTEN-2-ONE	0,02		
24	22,79	1-HEXANOL	0,02		
25	24,41	ALLO-OCIMENE	0,02		
26	28,74	cis-OXYDE DE LINALOL	0,16		
27	-	<b>FURFURAL</b>	<b>Nd</b>		
28	30,65	trans-OXYDE DE LINALOL	0,09		
29	31,07	delta-ELEMENE	0,05		
30	36,34	<b>LINALOL</b>	<b>47,57</b>	<b>26 - 55</b>	47,57
31	36,85	<b>ACETATE DE LINALYLE</b>	<b>9,88</b>	<b>3 - 20</b>	
32	37,01	BERGAMOTENE ISOMERE	0,03		
33	37,82	ACETATE DE BORNYLE	0,01		
34	38,74	beta-ELEMENE	0,02		
35	38,93	beta-CARYOPHYLLENE	0,55		
36	39,26	TERPINENE-4-OL	0,23		
37	39,82	HOTRIENOL	0,02		

38	40,12	PROPIONATE DE LINALYLE	0,03		
39	40,89	cis-p-MENTH-2-EN-1-OL	0,01		
40	-	<b>ESTRAGOLE</b>	<b>Nd</b>		
41	43,36	alpha-HUMULENE	0,06		
42	43,70	E-beta-FARNESENE	0,06		
43	44,30	NERAL	0,02		0,02
44	44,97	ACETATE DE TERPENYLE	0,07		
45	45,22	<b>alpha-TERPINEOL</b>	<b>4,98</b>	<b>2 - 8</b>	
46	45,93	GERMACRENE D	0,06		
47	46,96	<b>ACETATE DE NERYLE</b>	<b>1,54</b>	<b>&lt; 7</b>	
48	47,03	SESQUITERPENE	0,02		
49	47,27	BICYCLOGERMACRENE	0,18		
50	47,34	GERANIAL	0,04		0,04
51	48,79	<b>ACETATE DE GERANYLE</b>	<b>2,95</b>	<b>1 - 5</b>	
52	51,03	<b>NEROL</b>	<b>1,13</b>	<b>0.5 - 2.0</b>	
53	51,48	ACETATE DE 2-PHENYLETHYLE	0,06		
54	52,42	E,E-2,6-DIMETHYL-3,5,7-OCTATRIENE-2-OL	0,02		
55	52,70	GERMACRENE B	0,03		
56	53,75	<b>GERANIOL</b>	<b>3,06</b>	<b>1 - 5</b>	3,06
57	54,40	E-GERANYL ACETONE	0,01		
58	-	<b>SAFROLE</b>	<b>Nd</b>		
59	56,56	ALCOOL PHENYLETHYLIQUE	0,01		
60	57,20	PHENYLACETONITRILE	0,07		
61	58,95	cis-JASMONE	0,01		
62	59,22	2,6-DIMETHYL-3,7-OCTADIENE-2,6-DIOL	0,02		
63	61,07	OXYDE DE CARYOPHYLLENE	0,02		
64	-	<b>METHYLEUGENOL</b>	<b>Nd</b>		
65	64,40	<b>NEROLIDOL</b>	<b>1,09</b>	<b>0.5 - 5.0</b>	
66	65,27	N-METHYL-ANTHRANILATE DE METHYLE	0,03		
67	66,03	GLOBULOL	0,02		
68	66,38	VIRIDIFLOROL	0,01		
69	67,22	ESTER AROMATIQUE	0,01		
70	67,76	ESTER AROMATIQUE	0,02		
71	68,40	SPATHULENOL	0,01		
72	71,15	alpha-MUUROLOL	0,02		
73	71,45	4-VINYL-GUAIACOL	0,02		
74	72,85	<b>ANTHRANILATE DE METHYLE</b>	<b>0,08</b>	<b>&lt; 1</b>	
75	73,47	beta-NOOTKATOL	0,02		
76	75,25	2,3-DIHYDROFARNESOL	0,02		
77	75,38	ACETATE DE E,E-FARNESYLE	0,03		
78	76,10	SESQUITERPENOL	0,05		

79	77,42	FARNESOL ISOMERE	0,03		
80	78,64	TRICOSANE	0,03		
81	79,28	<b>E,E-FARNESOL</b>	<b>0,74</b>	<b>0.5 - 4.0</b>	0,74
82	81,84	<b>INDOLE</b>	<b>0,06</b>	<b>&lt; 0.5</b>	
83	87,55	PENTACOSANE	0,03		
84	91,08	FORMYL-ANTHRANILATE DE METHYLE	0,02		
85	95,88	PHYTOL	0,02		
86	102,14	HEPTACOSANE	0,03		
		<b>TOTAL</b>	<b>99,99</b>		<b>59,18</b>

**Nd : Non détecté (< 33 ppm)**